

sensIQ S

EVO noir
EAN 4007841 034979
Réf. 034979



infrared sensor 3 x
100°



3 zones scalable
2-20m

2000 W

max. 2000 W



IP54



2 - 2000 lux daylight
operation



5 sec - 15 min



ideal 2 - 5 m

Teach

Teach mode



energy saving

5 years

manufacturer's
warranty steinel-
professional.de/
garantie

Description du fonctionnement

La nouvelle génération au service de la perfection. Tout comme son grand frère, le modèle sensIQ S est lui aussi parfait. Pour l'intérieur et l'extérieur, idéal pour les entrées de maisons, les rampes de chargement, jusqu'à une hauteur de 5 m, système à détecteur quadruple permettant une surveillance optimale à un angle de détection de 3 x 100°, portée (tangentielle) de 20 m, réglage de la portée au mètre près dans 3 directions indépendantes. Télécommande et support mural d'angle incluse.

Caractéristiques techniques

Dimensions (L x l x H)	128 x 114 x 74 mm	Lampes LED > 8 W	600 W
Avec détecteur de mouvement	Oui	Charge capacitive en µF	176 µF
Garantie du fabricant	5 ans	Tension d'alimentation détails	max. 500VA, 120 V
Réglages via	Télécommande, Potentiomètres, Smart Remote	Technologie, détecteurs	infrarouge passif, Détecteur de lumière
Avec télécommande	Oui	Hauteur de montage	2,00 – 5,00 m
Variante	noir	Hauteur de montage max.	5,00 m
UC1, Code EAN	4007841034979	Hauteur de montage optimale	2 m
Modèle	Détecteur de mouvement	Angle de détection	300 °
Emplacement	Intérieur, Extérieur	Angle d'ouverture	180 °
Emplacement, pièce	parking couvert / garage souterrain, extérieur, entrepôt, entrée, tout autour du bâtiment, Cour et allée, Intérieur	Protection au ras du mur	Oui
Coloris	noir	Possibilité de neutraliser la détection par segments	Oui
Couleur, RAL	9005	Cadrage électronique	Non
Support mural d'angle inclus	Oui	Cadrage mécanique	Oui
Lieu d'installation	mur, angle	Portée radiale	r = 4 m (42 m ²)
		Portée tangentielle	r = 20 m (1047 m ²)

sensIQ S

EVO noir
EAN 4007841 034979
Réf. 034979



Caractéristiques techniques

Montage	En saillie, Mur, angle	Zones de commutation	1360 zones de commutation
Indice de protection	IP54	Fonctions	Mode normal / mode test, Manuel ON / ON-OFF
Température ambiante	de -20 jusqu'à 50 °C	Réglage crépusculaire	2 – 1000 lx
Matériau	Matière plastique	Temporisation	5 s – 15 Min.
Alimentation électrique	100 – 240 V / 50 – 60 Hz	Fonction balisage	Non
Sortie de commutation 1, charge ohmique	2000 W	Éclairage principal réglable	Non
Sortie de commutation 1, nombre LED/tubes fluorescents	50 pcs.	Réglage du seuil de déclenchement Teach (apprentissage)	Oui
Tubes fluorescents ballasts électroniques	1500 W	Réglage de l'éclairage permanent	Non
Tubes fluorescents non compensés	1000 VA	Mise en réseau possible	Oui
Tubes fluorescents compensés par série	700 VA	Type de la mise en réseau	Maître/maître
Tubes fluorescents compensés en parallèle	1000 VA	Mise en réseau via	Câble
Sortie de commutation 1, lampes halogènes basse tension	1000 VA	Catégorie de produits	Détecteur de mouvement
Lampes LED < 2 W	100 W		
Lampes LED > 2 W < 8 W	300 W		

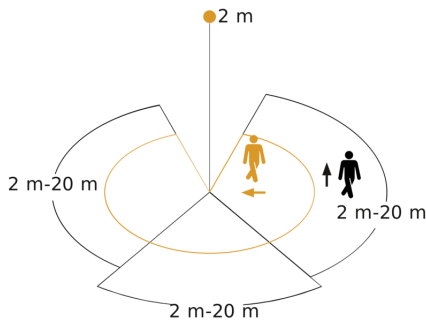
Accessoires

EAN 4007841 007638	Télécommande RC9
EAN 4007841 608804	Support mural d'angle sensIQ S
EAN 4007841 608835	Support mural d'angle sensIQ S
EAN 4007841 009151	Télécommande Smart Remote
EAN 4007841 608828	Support mural d'angle sensIQ S

sensIQ S

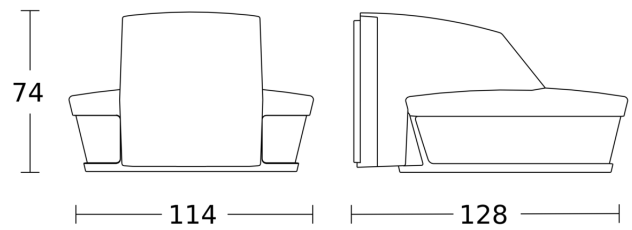
EVO noir
 EAN 4007841 034979
 Réf. 034979

Zone de détection

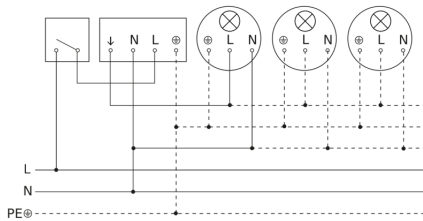


Hauteur d'installation: 2,00 m - 5,00 m
 Orange: sens de passage radial
 Noir: sens de passage tangentiel
 3 zones ajustables

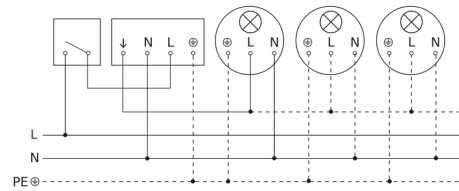
Dessin dimensionnel



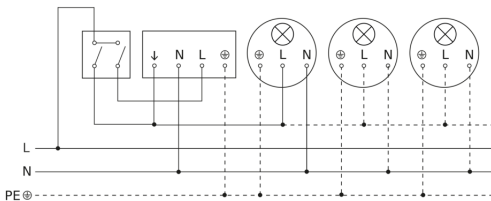
Luminaire sans conducteur de neutre



Luminaire avec conducteur de neutre



Raccordement par commutateur séquentiel pour la commande manuelle ou automatique



Raccordement du coupleur de boutons-poussoirs quadruple au DALI2 APC

